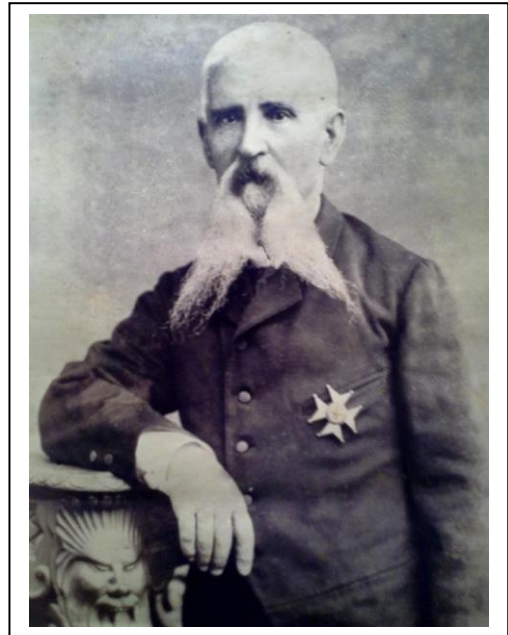


### IDENTIFICACIÓN DE UN CABALLERO DE SAN FERNANDO

Gracias a la desinteresada colaboración de José Luis Calvo, viejo amigo y colaborador del Aula Militar, y a la gentileza de María Antonia del Castillo Ayuso, descendiente por línea materna del Caballero de San Fernando Tomás Navarro Torres, nuestro Museo dispone de su fotografía, en la que, vestido de paisano, luce orgulloso la Cruz. José Luis Calvo nos ha enviado también copia de un artículo aparecido en el *Real Boletín de Estudios Asturianos* en el año 2002 con abundante información biográfica de Tomás Navarro. Recordemos que había nacido en Castellón de la Plana en 1824 y, cuando era Sargento primero, alcanzó, por Real Orden de 16 de enero de 1849, la Cruz de San Fernando de 1ª clase por el mérito que contrajo en la acción de Caldas de Malavella, ocurrida el 23 de octubre del año anterior. Al año siguiente, el Papa Pío IX le concedió la Medalla de la Restauración del Solio Pontificio, que es conocida como Orden Piana. Alcanzó el empleo de Capitán en la Guerra de África, que le fue otorgado en el mismo campo de batalla, en el que resultó herido y le fue amputada una pierna.



### REEMPLAZOS ANUALES DE LA MILI EN LA PROVINCIA DE CASTELLÓN

Una Circular de noviembre de 1833 organizó el territorio nacional en las actuales provincias. Desde entonces, y hasta el Real Decreto de 9 de marzo de 2001, que suspendió la prestación del servicio militar obligatorio, estos son los castellanenses incorporados al mismo.

Año	Soldados	Año	Soldados	Año	Soldados
1833	414	1889	1.866	1945	2.066
1834	414	1890	1.849	1946	2.092
1835	1648	1891	2.106	1947	2.383
1836	831	1892	1.927	1948	2.159
1837	661	1893	1.875	1949	2.240
1838	661	1894	1.474	1950	2.152
1839	662	1895	3.049	1951	2.507
1840	661	1896	1.006	1952	2.396
1841	825	1897	1.960	1953	2.416
1842	414	1898	1.564	1954	2.374
1843	414	1899	2.178	1955	2.209

1844	828	1900	2.083	1956	2.121
1845	414	1901	2.072	1957	2.148
1846	414	1902	2.094	1958	2.154
1847	414	1903	2.067	1959	1.758
1848	414	1904	2.168	1960	1.294
1849	414	1905	2.213	1961	2.505
1850	414	1906	2.270	1962	1.809
1851	650	1907	2.319	1963	1.838
1852	650	1908	2.357	1964	2.286
1853	505	1909	2.292	1965	2.253
1854	502	1910	2.130	1966	2.246
1855	466	1911	1.936	1967	2.154
1856	284	1912	1.024	1968	2.200
1857	782	1913	1.635	1969	2.374
1858	450	1914	1.476	1970	2.234
1859	446	1915	1.594	1971	2.374
1860	524	1916	1.817	1972	2.163
1861	663	1917	520	1973	2.273
1862	663	1918	564	1974	2.386
1863	671	1919	738	1975	2.477
1864	655	1920	769	1976	2.974
1865	647	1921	1.158	1977	3.235
1866	512	1922	1.186	1978	3.020
1867	770	1923	1.392	1979	2.905
1868	771	1924	1.597	1980	2.894
1869	406	1925	1.746	1981	3.018
1870	808	1926	1121	1982	3.820
1871	560	1927	1.214	1983	3.157
1872	643	1928	1.516	1984	3.239
1873	1.250	1929	1.755	1985	3.126
1874	1.221	1930	870	1986	4.661
1875	2.433	1931	392	1987	3.573
1876	1.895	1932	596	1988	3.113
1877	1.306	1933	498	1989	2.283
1878	1.536	1934	596	1990	2.266
1879	1.839	1935	827	1991	2.637
1880	1.661	1936	1.503	1992	1.804
1881	2.661	1937	1.449	1993	1.584
1882	1.717	1938	1.219	1994	2.183
1883	1.595	1939	1.219	1995	2.088
1884	1.924	1940	1.553	1996	2.162
1885	3.443	1941	1.411	1997	2.060
1886	1.740	1942	2.058	1998	1.602
1887	1.453	1943	2.293	1999	1.262
1888	2.013	1944	2.220	2000	1.105
				2001	777

Con la colaboración de:

