

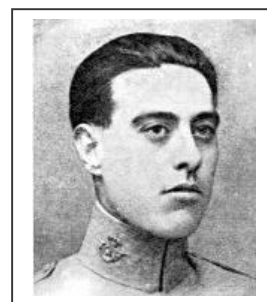


CENTRO REGIONAL DE HISTORIA Y CULTURA MILITAR

Tras una entrevista mantenida con el general López Hijos, director del mencionado Centro, se ha alcanzado un acuerdo para mantener una permanente colaboración con el Museo Histórico Militar de Valencia, habiéndose iniciado los pasos para la firma del Convenio que la regule. Creemos que era obligado ponernos a disposición de este Museo tan cercano.

OTRO CASTELLONENSE LAUREADO DE SAN FERNANDO

Castellón le dedicó una calle y en las Actas del Ayuntamiento puede leerse: *"Los pueblos tienen el deber de no olvidar a sus hijos, que por su ciencia, talento o heroísmo, constituyen un orgullo de su Patria, por lo que procede honrarle con la mención y el rótulo de una calle de la población, para perpetuar su recuerdo"*. Era el teniente Fernando Monzonís Mozas, quien, al frente de una Mía de la Harka de Melilla, logró salvar a dos destacamentos que habían quedado aislados por el enemigo, a pesar de encontrarse gravemente herido, falleciendo el 11 de septiembre de 1926. Era natural de Castellón de la Plana.



VOLUNTARIOS DE CUBA

El portorriqueño Fernando Camareno, desde Nueva York, donde reside, nos ha enviado una selección de piezas de su colección de Militar, dedicada a los Voluntarios de Cuba, entre las que vemos emblemas de los Batallones Ligeros nº 1 y 2 de La Habana, de Cazadores nº 5, 6, 7, 23 y 26 y una extraordinaria escarapela nacional que va con estrella de comandante. Nuestro agradecimiento por su colaboración y un fuerte abrazo a quien tan de cerca sufrió la tragedia de las dos Torres, pues sabemos que se hallaba en uno de los edificios inmediatos a ellas y que nos apoya en el proyecto de Museo que entre todos estamos sacando adelante.



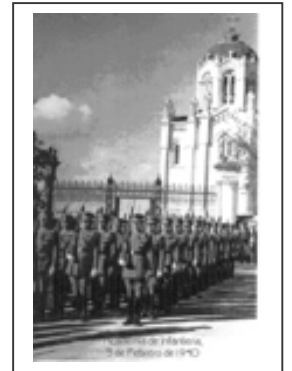
UNA CARRERA METEORICA, DERROCHANDO VALOR



El soldado castellonense Francisco Sales Rodríguez ascendió hasta el empleo de teniente en sólo tres años, durante su permanencia en Cuba, en el Regimiento de Infantería Almansa nº 18, aunque para ello tuvo que arriesgar su vida en múltiples ocasiones, actuando constantemente de forma ejemplar.

ACADEMIA DE INFANTERÍA EN GUADALAJARA

Desde la Delegación de Defensa en Guadalajara, nos ha llegado esta rara fotografía de la época en la que allí estuvo la Academia de Infantería (1940) y en la que hicieron su transformación tantos Alféreces Provisionales, una vez finalizada la Guerra Civil. En cuanto comenzó la restauración del Alcázar, y aún sin finalizar, pasó a Toledo, donde siempre había estado, por lo que se la considera la auténtica cuna de la Infantería.



COLECCIÓN DE CARTUCHERIA

En diversas ocasiones hemos solicitado la colaboración de los socios para reunir una muestra de cartuchería de armas ligeras que será instalada en el Museo. Son muchos los que han facilitado ejemplares y ya va siendo hora de dar a conocer los ya existentes. Esta es la relación, teniendo en cuenta que, dada la gran variedad existente, sólo se guardan calibres diferentes, según las denominaciones que traen en los culotes:

ESPIGA	6x62 R Frères	7,9(2x57)	12,7x99	35 REM
7	6,35(x15)	7,92(x57)	(14x40)	356 WIN
9	6,5(x50) Jap	8(x20)	14,5x51	357 MAGNUM
12	(6,5x52)	8(x27) LEBEL	(15x113)	375 H&H MAG
15	6,5x54 MS	(8x50)		38 S&W
	6,5x55 SWEDISH	8x56 R	17 REM	38 (SPECIAL)
ANULAR	6,5x65 R	8x57	218 BEE	38 SPL
(6)	6,5x68	8x57 JR	22 HORNET	38 SPECIAL
7	(7x57)	8x60 S	222 REM MAG	38-40 WIN
(8)	7x64	8x64 S	224 WBV MAG	380 AUTO
(11)	7x65 R	8x68 S	225 WIN	401 SLR
	(7,5x54)	8(x72) REM MAG	243 WIN	403
22 (Short)	7,62x24	9(x17) C	250 SAV	416 WBV MAG
(22 Long)	(7,62x38) NAGANT	9(x17) K	257 ROBT+P	44 S&W
(22 Magnum)	7,62x39	9(x17) Br K	260 REM	44 S&W A
32 S&W	7,62x51	9(x17) BR SHORT	264 WIN MAG	44 MAG
380	7,6(2x51)	9(x19)	270 WIN	44 WCF
450	7,62(x51)	9(x19) P	280 REM	44 CF
	7,62(x53) RUSS	9(x19) LUGER	284 WIN	44 REM MAG
CENTRAL	(7,62x54)	9(x23) L	30 CARBINE	44-40 WIN
(5,5) VELODOG	7,62x63	9x57 R	30-30 WIN	444 MARLIN
5,56x45	(7,63x25)	9,3x62	30-40 KRAG	45 AC
5,6x50 MAG	7,65(x17)	9,3x64	308	45 Auto
5,6x52 R	7,65(x53)	9,3x72 R	308 WIN	45-70 GOV'T
5,6x57	7,7(x57) Jap	9,3x74 R	32 S&W L	480 C
5,7(x26,5) UCC	7,92x24,5	(11,15x58)	338 WIN MAG	600/500 A
6(x39) BR REM	7,92(x40)	12,7(x76)	348 WIN	

