

1905

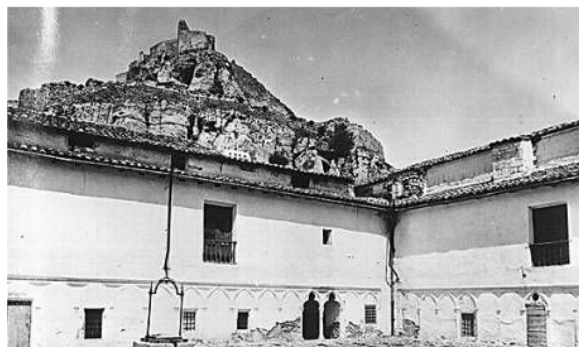
Infantería de línea: Regimientos

- 1 REY
- 2 REINA
- 3 PRINCIPE
- 4 PRINCESA
- 5 INFANTE
- 6 SABOYA
- 7 SICILIA
- 8 ZAMORA
- 9 SORIA
- 10 CORDOBA
- 11 SAN FERNANDO
- 12 ZARAGOZA
- 13 MALLORCA
- 14 AMERICA
- 15 EXTREMADURA
- 16 CASTILLA
- 17 BORBON
- 18 ALMANSA
- 19 GALICIA
- 20 GUADALAJARA
- 21 ARAGON
- 22 GERONA
- 23 VALENCIA
- 24 BAILEN
- 25 NAVARRA
- 26 ALBUERA
- 27 CUENCA
- 28 LUCHANA
- 29 CONSTITUCION
- 30 LEALTAD
- 31 ASTURIAS
- 32 ISABEL II
- 33 SEVILLA
- 34 GRANADA
- 35 TOLEDO
- 36 BURGOS
- 37 MURCIA
- 38 LEON
- 39 CANTABRIA
- 40 COVADONGA
- 41 GRAVELINAS
- 42 CERIÑOLA
- 43 GARELLANO
- 44 SAN MARCIAL
- 45 TETUAN
- 46 ESPAÑA
- 47 SAN QUINTIN
- 48 PAVIA
- 49 OTUMBA
- 50 WAD RAS
- 51 VIZCAYA
- 52 ANDALUCIA
- 53 GUIPUZCOA
- 54 ISABEL LA CATOLICA
- 55 ASIA
- 56 ALAVA
- 57 VERGARA



Aula Militar
"Bermúdez de Castro"

INFANTERÍA



Cuartel de Morella

58 ALCANTARA
 MELILLA
 CEUTA
 PALMA
 INCA
 MAHON
 TENERIFE
 OROTAVA
 LAS PALMAS
 GUIA

Infantería ligera: Batallones

1 CATALUÑA
2 MADRID
3 BARCELONA
4 BARBASTRO
5 TARIFA
6 FIGUERAS
7 CIUDAD RODRIGO
8 ALBA DE TORMES
9 ARAPILES
10 LAS NAVAS
11 LLERENA
12 SEGORBE
13 MERIDA
14 ESTELLA
15 ALFONSO XII
16 REUS
17 CHICLANA
18 TALAVERA
 IBIZA
 LA PALMA
 LANZAROTE
 FUERTEVENTURA
 GOMERA-HIERRO
 DISCIPLINARIO DE MELILLA

Batallones de Segunda Reserva

1 MADRID
2 MADRID
3 MADRID
4 GETAFE
5 ALCALA
6 TOLEDO
7 TALAVERA
8 SEGOVIA
9 AVILA
10 CIUDAD REAL
11 MANZANARES
12 BADAJOZ
13 ZAFRA
14 VILLANUEVA DE LA SERENA
15 CÁCERES
16 PLASENCIA
17 GUADALAJARA
18 SEVILLA
19 UTRERA
20 CARMONA
21 OSUNA
22 CÓRDOBA

23	LUCENA
24	MONTORO
25	HUELVA
26	VALVER DEL CAMINO
27	CÁDIZ
28	JEREZ
29	ALGECIRAS
30	JAEN
31	UBEDA
32	LINARES
33	GRANADA
34	GUADIX
35	MOTRIL
36	MALAGA
37	ANTEQUERA
38	RONDA
39	ALMERIA
40	HUERCAL OVERA
41	VALENCIA
42	VALENCIA
43	VALENCIA
44	JATIVA
45	ALCIRA
46	CASTELLON
47	VINAROS
48	ALICANTE
49	ALCOY
50	ORIHUELA
51	MURCIA
52	CARTAGENA
53	LORCA
54	CIEZA
55	ALBACETE
56	HELLIN
57	CUENCA
58	TARANCÓN
59	TERUEL
60	ALCAÑIZ
61	BARCELONA
62	BARCELONA
63	BARCELONA
64	MATARÓ
65	TARRASA
66	MANRESA
67	VILAFRANCA DEL PANADÉS
68	LÉRIDA
69	BALAGUER
70	GERONA
71	OLOT
72	TARRAGONA
73	TORTOSA
74	ZARAGOZA
75	ZARAGOZA
76	CALATAYUD
77	HUESCA
78	BARBASTRO
79	PAMPLONA
80	TAFALLA
81	LOGROÑO
82	BURGOS

83	MIRANDA
84	VITORIA
85	SAN SEBASTIÁN
86	BILBAO
87	DURANGO
88	SANTANDER
89	TORRELAVEGA
90	SORIA
91	PALENCIA
92	LEON
93	ASTORGA
94	VALLADOLID
95	MEDINA DEL CAMPO
96	ZAMORA
97	TORO
98	SALAMANCA
99	CIUDAD RODRIGO
100	OVIEDO
101	INFIESTO
102	GIJÓN
103	TINEO
104	LA CORUÑA
105	SANTIAGO
106	BETANZOS
107	EL FERROL
108	ORENSE
109	ALLARIZ
110	VALDEORRAS
111	LUGO
112	MONDOÑEDO
113	MONFORTE
114	PONTEVEDRA
115	LA ESTRADA
116	VIGO

FUENTE:

RICARDO PARDO CAMACHO, "Un siglo de presencia militar en nuestra provincia (1833-1936)", en *Boletín de la Sociedad Castellonense de Cultura*, Tomo LXXVII, Castellón, Enero-Diciembre 2001, pp. 439-565

Elaboración propia

NOTA:

Agradeceremos la notificación de cualquier corrección o información complementaria, pudiendo ser enviada a rpc@aulamilitar.com