

1887

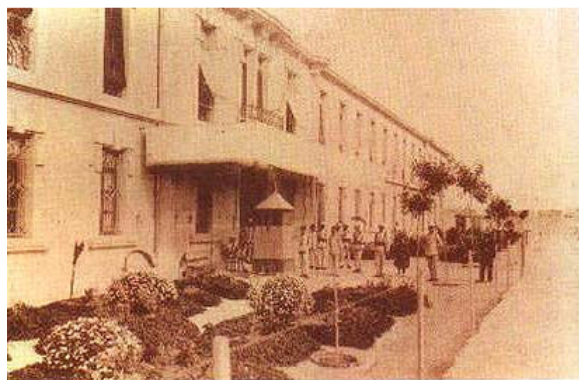
Infantería de línea: Regimientos

- 1 REY
- 2 REINA
- 3 PRINCIPE
- 4 PRINCESA
- 5 INFANTE
- 6 SABOYA
- 7 AFRICA
- 8 ZAMORA
- 9 SORIA
- 10 CORDOBA
- 11 SAN FERNANDO
- 12 ZARAGOZA
- 13 MALLORCA
- 14 AMERICA
- 15 EXTREMADURA
- 16 CASTILLA
- 17 BORBÓN
- 18 ALMANSA
- 19 GALICIA
- 20 GUADALAJARA
- 21 ARAGON
- 22 GERONA
- 23 VALENCIA
- 24 BAILEN
- 25 NAVARRA
- 26 ALBUERA
- 27 CUENCA
- 28 LUCHANA
- 29 CONSTITUCION
- 30 LEALTAD
- 31 ASTURIAS
- 32 ISABEL II
- 33 SEVILLA
- 34 GRANADA
- 35 TOLEDO
- 36 BURGOS
- 37 MURCIA
- 38 LEON
- 39 CANTABRIA
- 40 MALAGA
- 41 COVADONGA
- 42 BALEARES
- 43 CANARIAS
- 44 ANTILLAS
- 45 GARELLANO
- 46 SAN MARCIAL
- 47 TETUAN
- 48 ESPAÑA
- 49 SAN QUINTIN
- 50 PAVIA
- 51 OTUMBA
- 52 FILIPINAS
- 53 WAD-RAS
- 54 VIZCAYA
- 55 ANDALUCIA
- 56 MINDANAO
- 57 GUIPUZCOA



Aula Militar
"Bermúdez de Castro"

INFANTERÍA



Cuartel de Alicante

- 58 LUZON
- 59 ASIA
- 60 ALAVA
- FIJO DE CEUTA

Infantería ligera: Batallones

- 1 CATALUÑA
- 2 MADRID
- 3 BARCELONA
- 4 BARBASTRO
- 5 TARIFA
- 6 FIGUERAS
- 7 CIUDAD RODRIGO
- 8 ALBA DE TORMES
- 9 ARAPILES
- 10 LAS NAVAS
- 11 LLERENA
- 12 SEGORBE
- 13 MERIDA
- 14 ESTELLA
- 15 ALFONSO XII
- 16 REUS
- 17 CUBA
- 18 HABANA
- 19 PUERTO RICO
- 20 MANILA
- 21 TENERIFE
- 22 GRAN CANARIA

- Por Real Orden de 14 diciembre de 1887 se ordena la formación del Batallón nº 22

DISCIPLINARIO DE MELILLA – No figura en el Escalafón de Infantería de 1887

Batallones de Reserva y de Depósito

- 1 MADRID
- 2 MADRID
- 3 MADRID
- 4 GETAFE
- 5 COLMENAR VIEJO
- 6 SEGOVIA
- 7 CUENCA
- 8 TARANCÓN
- 9 CIUDAD REAL
- 10 ALCAZAR DE SAN JUAN
- 11 GUADALAJARA
- 12 TOLEDO
- 13 TALAVERA DE LA REINA
- 14 OCAÑA
- 15 BARCELONA
- 16 BARCELONA
- 17 GRACIA
- 18 MATARÓ
- 19 MANRESA
- 20 VILAFRANCA DEL PANADÉS
- 21 VICH
- 22 GERONA
- 23 FIGUERAS
- 24 SANTA COLOMA DE FARNÉS
- 25 TARRAGONA
- 26 TORTOSA
- 27 REUS
- 28 LÉRIDA

29	TREMP
30	SEO DE URGEL
31	SEVILLA
32	CARMONA
33	UTRERA
34	CÁDIZ
35	ARCOS DE LA FRONTERA
36	ALGECIRAS
37	HUELVA
38	LA PALMA
39	CÓRDOBA
40	LUCENA
41	MONTORO
42	VALENCIA
43	VALENCIA
44	CHIVA
45	ALCIRA
46	JÁTIVA
47	SAGUNTO
48	CASTELLÓN
49	SEGORBE
50	VINAROS
51	ALICANTE
52	ALCOY
53	ORIHUELA
54	DENIA
55	ALBACETE
56	HELLÍN
57	MURCIA
58	CARTAGENA
59	LORCA
60	CIEZA
61	CORUÑA
62	SANTIAGO DE COMPOSTELA
63	BETANZOS
64	PADRÓN
65	LUGO
66	MONFORTE
67	MONDOÑEDO
68	SARRIÁ
69	VILLALBA
70	PONTEVEDRA
71	VIGO
72	TUY
73	ESTRADA
74	ORENSE
75	VERÍN
76	RIVADAVIA
77	PUEBLA DE TRIVES
78	ZARAGOZA
79	CALATAYUD
80	BELCHITE
81	TARAZONA
82	HUESCA
83	BARBASTRO
84	FRAGA
85	TERUEL
86	ALCAÑIZ
87	GRANADA
88	GUADIX

89	MOTRIL
90	BAZA
91	LOJA
92	ALMERÍA
93	VERA
94	JAÉN
95	LINARES
96	ÚBEDA
97	ANDUJAR
98	MÁLAGA
99	ANTEQUERA
100	RONDA
101	VALLADOLID
102	MEDINA DEL CAMPO
103	SALAMANCA
104	CIUDAD RODRIGO
105	BEJAR
106	ÁVILA
107	PALENCIA
108	ZAMORA
109	TORO
110	LEÓN
111	ASTORGA
112	VILLAFRANCA DEL BIERZO
113	OVIEDO
114	CANGAS DE ONÍS
115	CANGAS DE TINEO
116	GIJÓN
117	POLA DE LENA
118	LUARCA
119	BADAJOS
120	ZAFRA
121	VILLANUEVA DE LA SERENA
122	MÉRIDA
123	CÁCERES
124	PLASENCIA
125	PAMPLONA
126	TAFALLA
127	TUDELA
128	BURGOS
129	ARANDA DE DUERO
130	MIRANDA DE EBRO
131	LOGROÑO
132	SORIA
133	SANTANDER
134	SANTOÑA
135	VITORIA
136	BILBAO
137	SAN SEBASTIÁN
138	VERGARA
139	PALMA DE MALLORCA
140	INCA

FUENTE:

Arma de Infantería, Escalafón General de Señores Jefes y Oficiales en 1º de enero de 1887

Colección Legislativa del Ejército, 1887, nº 522

RICARDO PARDO CAMACHO, "Un siglo de presencia militar en nuestra provincia (1833-1936)", en *Boletín de la Sociedad Castellonense de Cultura*, Tomo LXXVII, Castellón, Enero-Diciembre 2001, pp. 439-565

Elaboración propia

NOTA:

Agradeceremos la notificación de cualquier corrección o información complementaria, pudiendo ser enviada a rpc@aulamilitar.com